

## TRENDY ŚWIATOWE

- Mobilne systemy nawigacyjne i lokalizacyjne
- Kartografia internetowa - uproszczenie tworzenia map internetowych poprzez integrację systemów typu desktop, przeglądarek internetowych i serwerów map; wizualizacja 3D w prezentacjach internetowych
- Kartografia multimedialna - opracowanie metodyki dotyczącej szczególnie multimedialnych atlasów 3D
- Kartograficzne analizy danych - wykorzystanie sztucznych sieci neuronowych

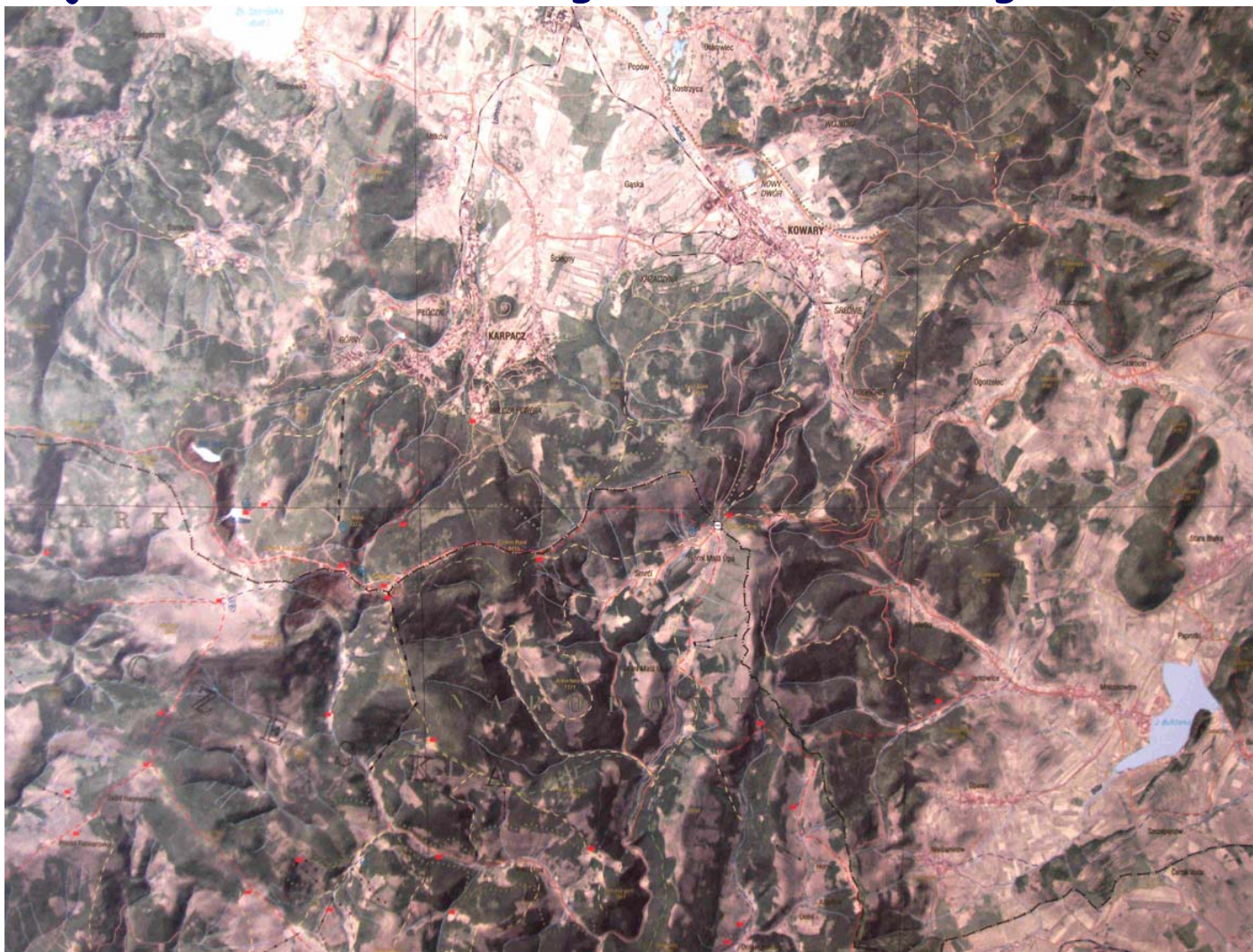
## TRENDY ŚWIATOWE

- Generalizacja informacji geograficznej - rozwój współczesnych modeli generalizacji: metody zorientowane obiektowo (object-based modelling), modelowanie restrykcyjne (constraint based modelling), systemy typu agent (agent-based technology), systemy wielorozdzielcze typu MRDB (multiresolution/multirepresentation data based)
- Mapy dla osób niewidomych i słabowidzących - nowe metody przekazywania informacji przestrzennej: tyflomapy, systemy lokalizacyjne GPS
- Mapy obrazowe - przetwarzanie zdjęć lotniczych i satelitarnych, modelowanie formy graficznej map obrazowych

## PRACE BADAWCZE

- Mapy obrazowe

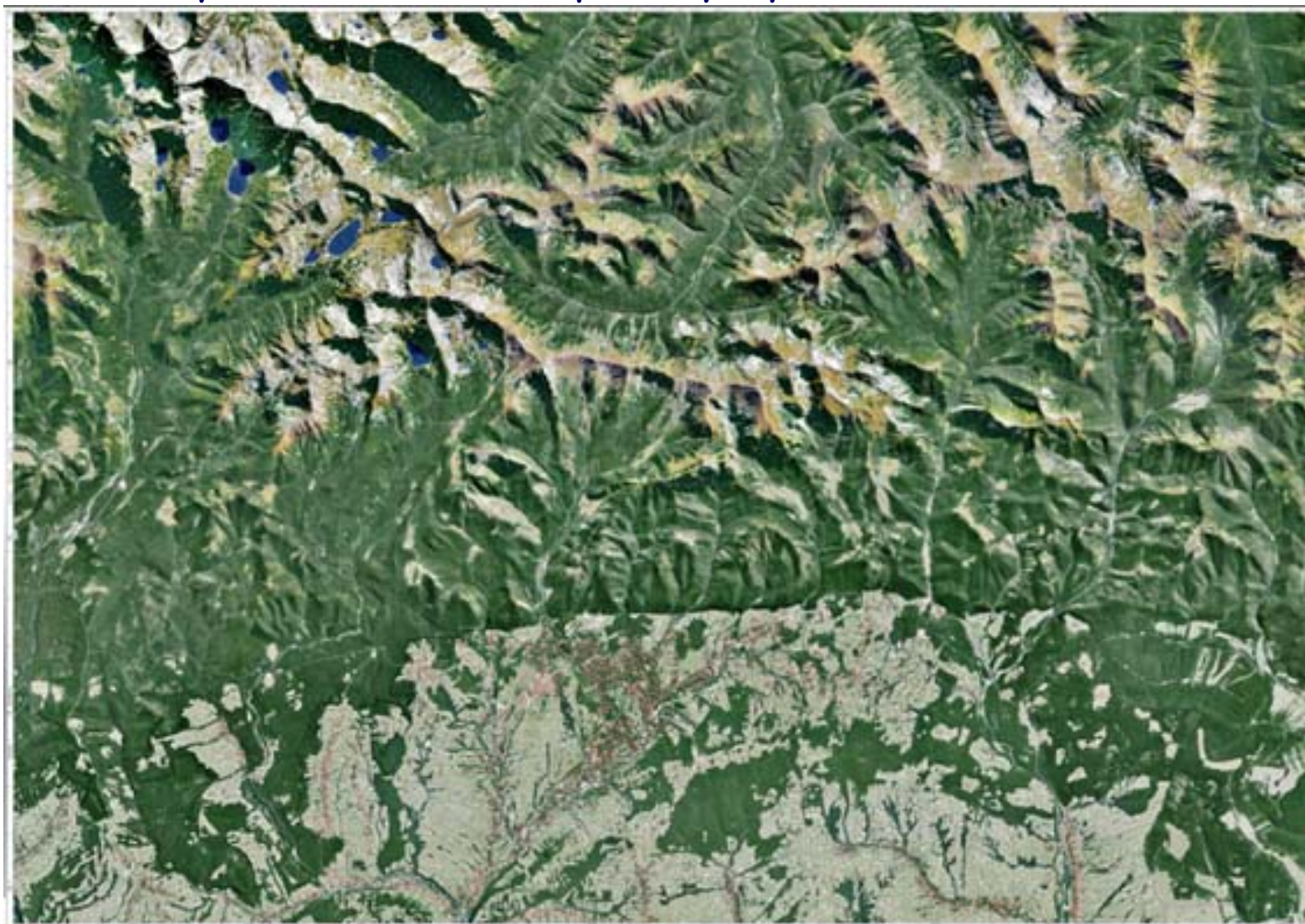
Mapa krajobrazowa Karkonoskiego Parku Narodowego w skali 1:50 000



## PRACE BADAWCZE

- Mapy obrazowe

Tatry Polskie - fotomapa turystyczna w skali 1:20 000



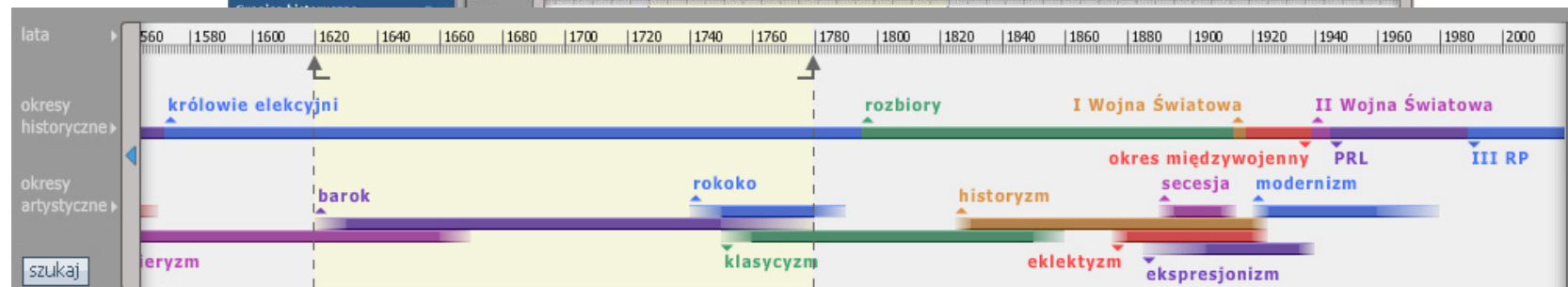
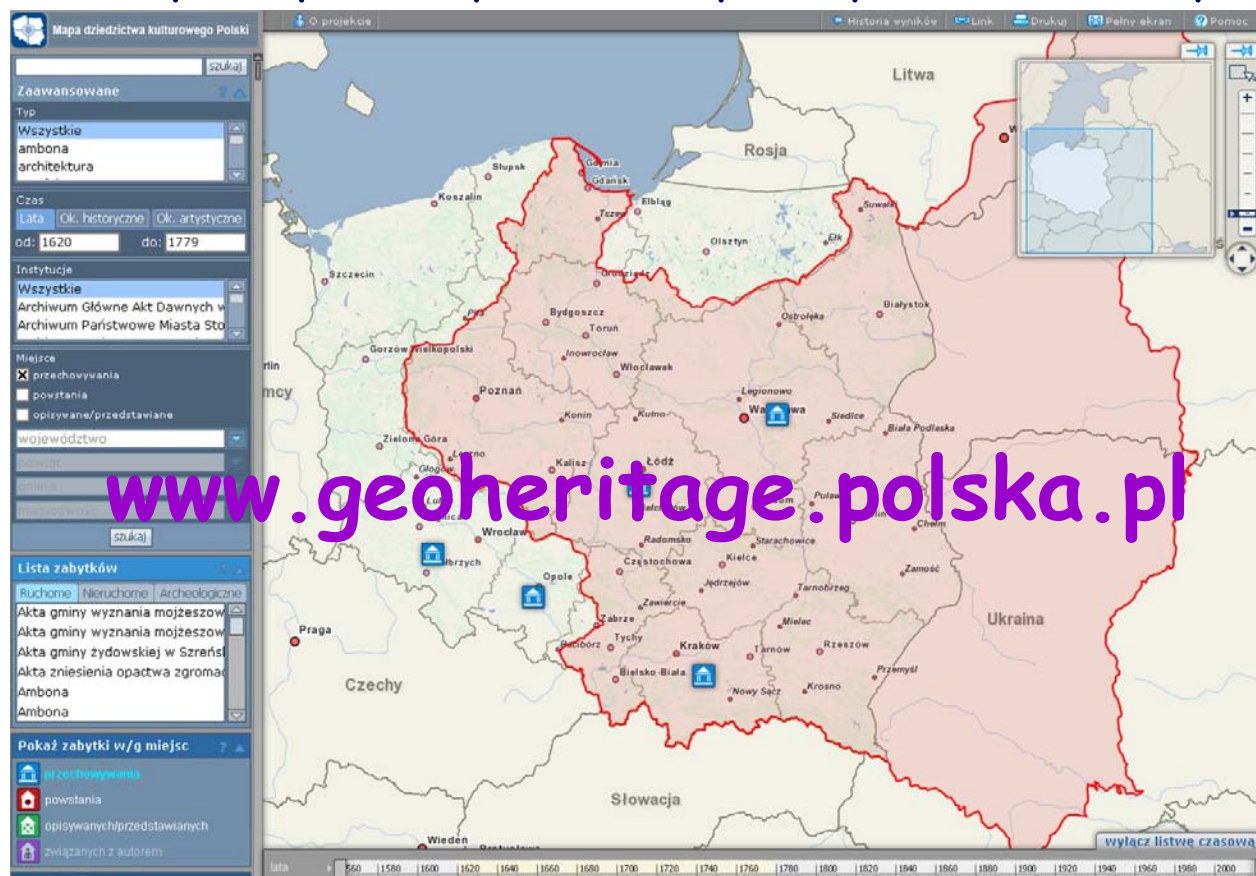
## PRACE BADAWCZE

Cyfrowa mapa Polski w skali 1:200 000



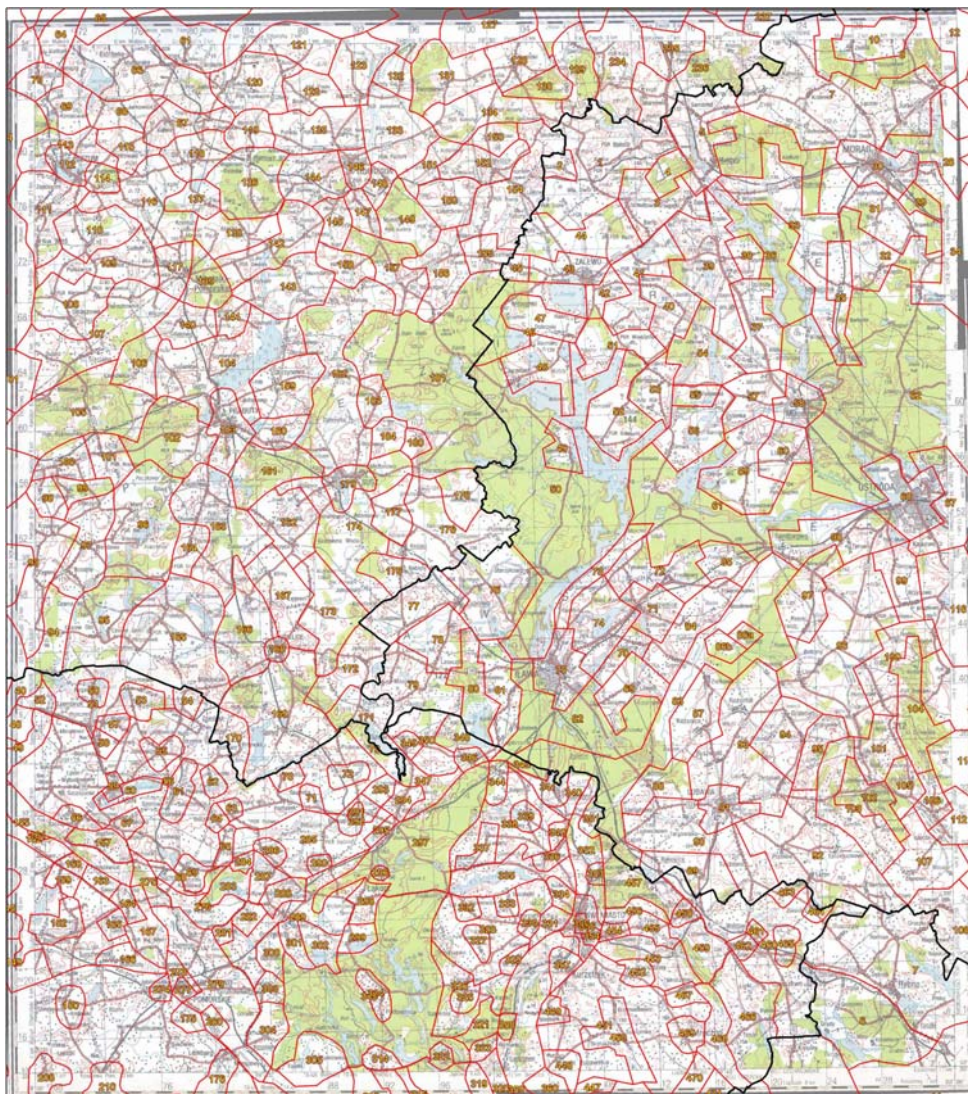
## PRACE BADAWCZE

Metodyka opracowywania map zabytków ruchomych.



## PRACE BADAWCZE

Opracowanie i wdrożenie systemu informacji przestrzennej o jednostkach architektoniczno - krajobrazowych Polski dla Krajowego Ośrodka Badań i Dokumentacji Zabytków.



Name	Value
Uwagi_IGiK	
<b>ID</b>	433
JARK_NR	436
Reg_Kraj_NR	319.23
Reg_Kraj_NAZWA	Kotlina Szczercowska
Nazwa_Jedn_JARK	Rogoźno-Chrzęstawa-Korablew
Zasob_JU	AU
Zasob_JP	III R
Zasob_JH	aN/NN
Waloryzacja	IV - Współczesne
Wyt_Rodz_Ochr	K - ochrona krajobrazowa (zabezpieczenie otuliny)
Wyt_Zakr_Ochr_1	OC - ochrona
Wyt_Zakr_Ochr_2	RM - rewitalizacja - rekompozycja
Plan_Strefowy	SOK - Plan Strefowy
Uwagi	znaczne walory przyrodnicze terenu.

## KORZYŚCI NAUKOWE, GOSPODARCZE I SPOŁECZNE

- Monitoring zagospodarowania przestrzennego na poziomie regionalnym i krajowym.
- Wykorzystanie danych cyfrowej mapy Polski jako dane referencyjne do opracowywania map tematycznych przez różnych użytkowników.
- Opracowywanie map obrazowych dla celów turystycznych.
- Modelowanie informacji przestrzennej oraz jej obrazowanie (geowizualizacja) w dziedzinach interdyscyplinarnych.